

Cotonou, Bénin
23 mai 2024

Communiqué de presse

Au Bénin, des cas de harcèlement, de discriminations et violence à l'égard des filles et des femmes sont toujours perceptibles

Pour la majorité des Béninois, les traitements discriminatoires et injurieux ainsi que les violences contre les filles et les femmes sont pratiquement inexistantes dans leur communauté, cependant beaucoup disent percevoir fréquemment ces genres de pratique, révèlent les résultats de la plus récente enquête Afrobarometer.

En effet, des minorités non négligeables de répondants affirment que la discrimination ou le harcèlement contre les élèves/étudiantes, le harcèlement sexuel à l'égard des femmes en public, la restriction de l'accès des femmes à l'emploi rémunéré, la priorisation des garçons par rapport aux filles en matière d'accès à l'éducation, et la violence basée sur le genre (VBG) sont des problèmes courants dans leur pays.

Les Béninois estiment qu'il est probable que les filles et femmes plaignantes de discrimination ou de harcèlement soient prises au sérieux par la société.

Si la majorité des Béninois condamnent le fait qu'un homme puisse recourir à la violence contre sa femme, beaucoup justifient cette pratique.

Résultats clés

- La grande majorité des Béninois affirment que le harcèlement contre les femmes ainsi que la discrimination et le harcèlement contre les élèves/étudiantes sont rares ou inexistantes dans leur communauté. Cependant :
 - D'importantes minorités disent que les élèves/étudiantes sont victimes de discrimination, de harcèlement ou de demande de faveurs sexuelles de la part de leurs enseignants (20%), que l'accès des femmes à l'emploi rémunéré est restreint (19%), que les garçons sont priorisés par rapport aux filles en matière d'accès à l'éducation (13%) et que les femmes sont sexuellement harcelées en public (16%) « souvent » ou « toujours » (Figure 1).
- Trois quarts (76%) des Béninois disent que la violence contre les filles et les femmes n'est pas courante dans leur communauté. Mais près du quart (24%) disent que ce problème est fréquent (Figure 2).
- La majorité (56%) des répondants estiment qu'il n'est jamais justifié pour un homme de battre sa femme. Cependant 43% pensent que cet acte est justifié (Figure 3).
- Pour plus de six répondants sur 10 (64%), il est « quelque peu » ou « très probable » que les gens croient aux femmes ou aux filles qui se plaignent d'être victimes de discrimination ou de harcèlement (Figure 4).

Enquêtes d'Afrobarometer

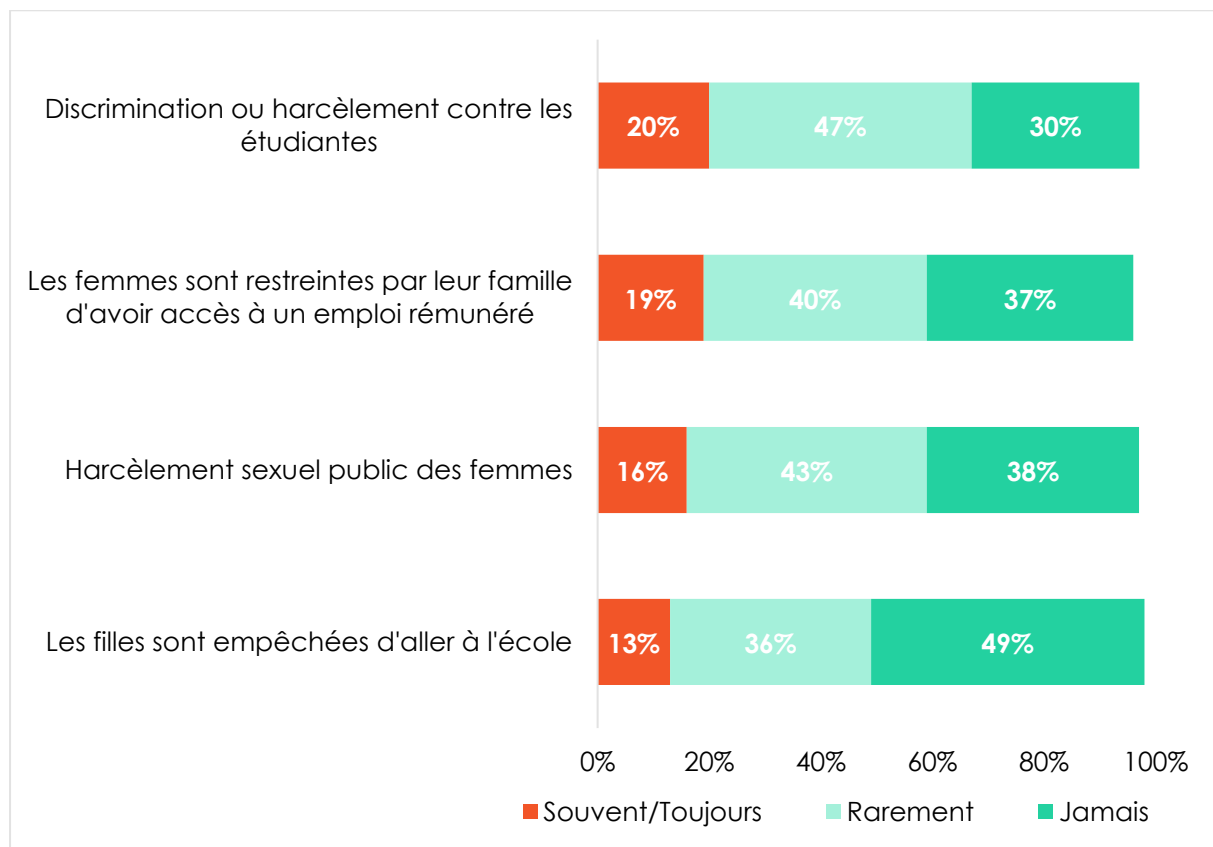
Afrobarometer est un réseau panafricain et non-partisan de recherche par sondage qui produit des données fiables sur les expériences et appréciations des Africains relatives à la

démocratie, à la gouvernance et à la qualité de vie. Neuf rounds d'enquêtes ont été réalisés dans un maximum de 42 pays depuis 1999. Les enquêtes du Round 10 ont été lancées en janvier 2024. Afrobarometer réalise des entretiens face-à-face dans la langue du répondant avec des échantillons représentatifs à l'échelle nationale.

L'équipe d'Afrobarometer au Bénin, conduite par Innovante Recherche en Economie et Gouvernance (IREG), s'est entretenue avec 1.200 adultes béninois du 29 janvier au 9 février 2024. Un échantillon de cette taille produit des résultats nationaux avec des marges d'erreur de +/-3 points de pourcentage à un niveau de confiance de 95%. Des enquêtes ont été précédemment réalisées au Bénin en 2005, 2008, 2011, 2014, 2017, 2020 et 2022.

Figures

Figure 1 : Harcèlement et discrimination contre les élèves/étudiantes et les femmes
 | Bénin | 2024



Questions posées aux répondants : Quelle est la fréquence des événements suivants dans votre communauté :

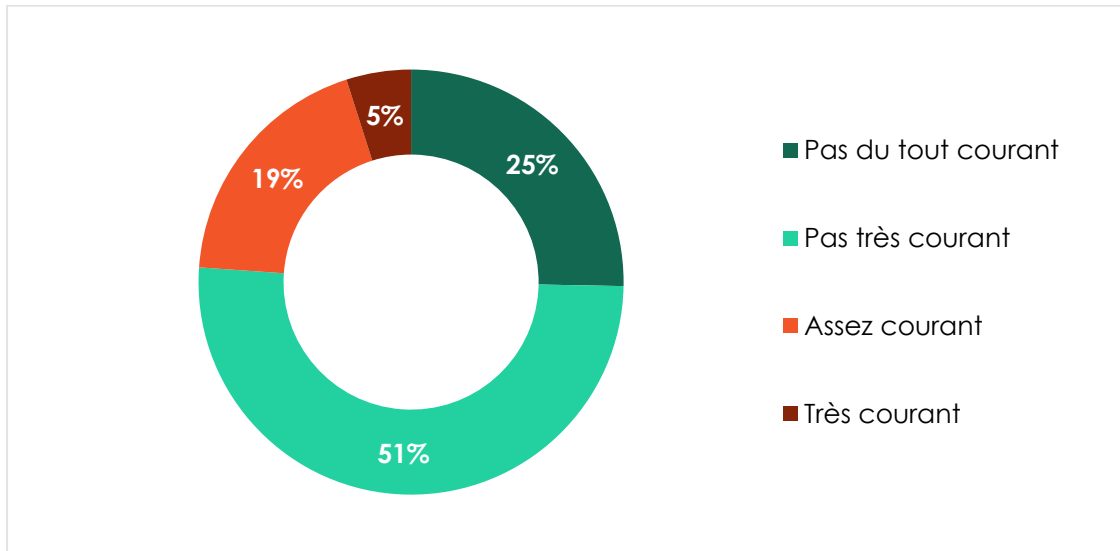
Les élèves filles ou étudiantes sont victimes de discrimination, de harcèlement ou de demandes de faveurs sexuelles de la part de leurs enseignants ?

Les femmes sont harcelées sexuellement dans des lieux publics tels que les marchés, les rues ou les transports publics ?

Les filles sont empêchées d'aller à l'école parce que leur famille donne la priorité à l'éducation des garçons ?

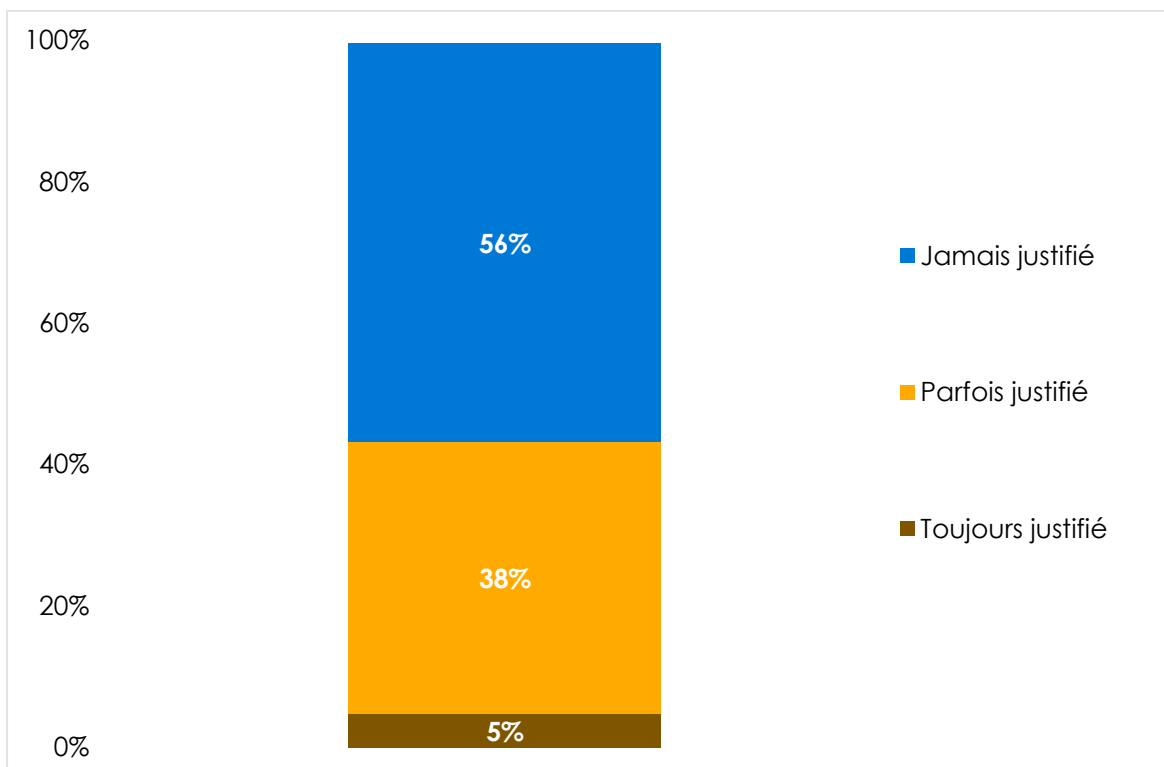
Les femmes sont empêchées par leur conjoint ou d'autres membres de la famille d'occuper un emploi ?

Figure 2 : Fréquence de violence contre les filles et les femmes | Bénin | 2024



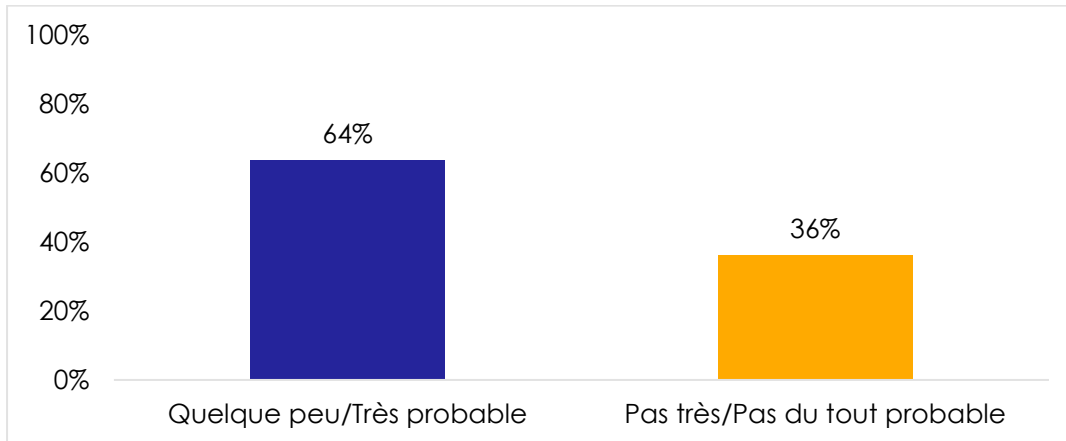
Question posée aux répondants : Dans cette localité, dans quelle mesure pensez-vous qu'il est courant pour les hommes d'utiliser la violence contre les femmes et les filles à la maison ou dans la commune ?

Figure 3 : Est-il justifié qu'un homme batte sa femme ? | Bénin | 2024



Question posée aux répondants : Veuillez me dire si d'après vous l'action suivante est toujours justifiée, parfois justifiée ou jamais justifiée : Lorsqu'un homme bat sa femme si elle a fait quelque chose qu'il n'aime pas ou pense être mal ?

Figure 4 : Est-il probable de croire aux femmes plaignantes de discrimination ou de harcèlement ? | Bénin | 2024



Question posée aux répondants : Dans votre communauté, quelle est la probabilité que les gens croient aux femmes ou aux filles qui se plaignent d'être victimes de discrimination ou de harcèlement à l'école, sur leur lieu de travail ou d'autres espaces publics ?

Pour plus d'informations, veuillez contacter :

Calixte Houedey
Innovante Recherche en Economie et Gouvernance (IREG)
Téléphone : +229 62536659
Email : ireg@iregbj.com

Veuillez consulter :
www.iregbj.com
www.afrobarometer.org

Suivez nos résultats à #VoicesAfrica.

 /Afrobarometer

 @Afrobarometer

 @Afrobarometer